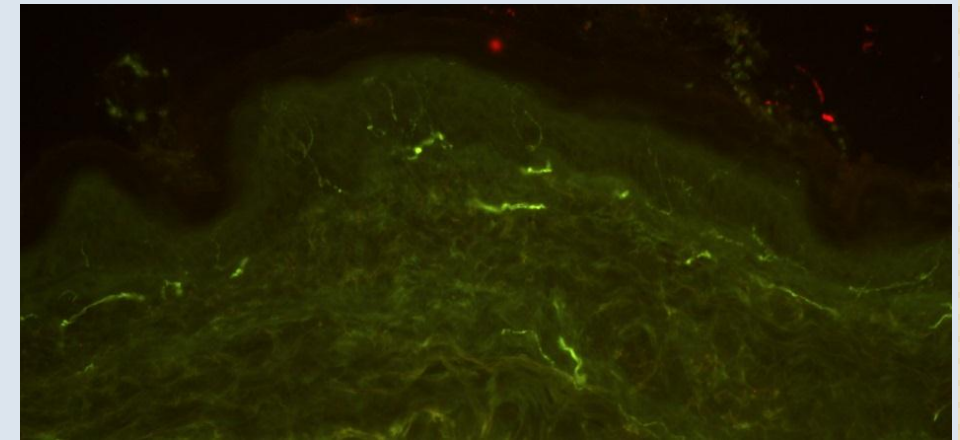
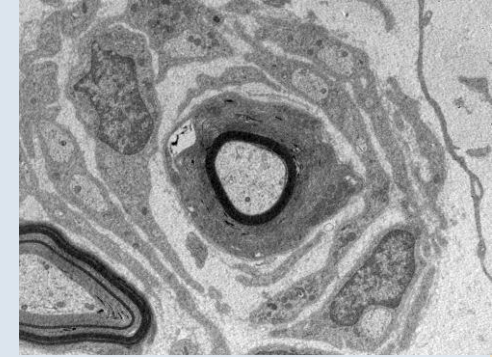
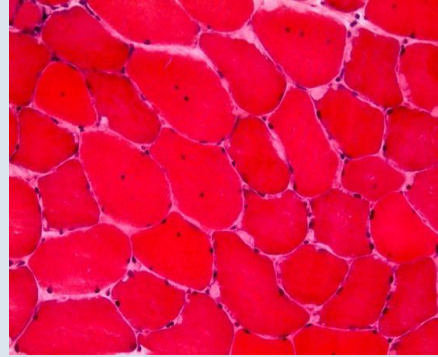


François Jérôme Authier
Léonard Féasson
Dominique Figarella- Branger
Catherine Lacroix
Franck Letournel
Thierry Maisonobe
Pascale Marcorelles
André Maués de Paula
Norma Romero
Emmanuelle Uro-Coste
Anne Vital



Commission Outils Diagnostiques :
Anatomie Pathologique

Présidente : Pascale Marcorelles

- **Mise en place de la fiche action « création d'un réseau national des plateaux techniques de microscopie »**
 - Chargé de mission en cours d'embauche pour un an
 - Démarrage des objectifs
 - Discussion de cas par lames scannées et avis spécialisés multisites
 - Mise en commun des ressources: anticorps
 - Qualité des biopsies
 - Réalisation d'un annuaire commun des ressources en anticorps
 - Action transversale prévue avec sous commissions cliniques et génétique sur la pathologie de la titine