

Commission Outils Diagnostiques sous commission immunologie

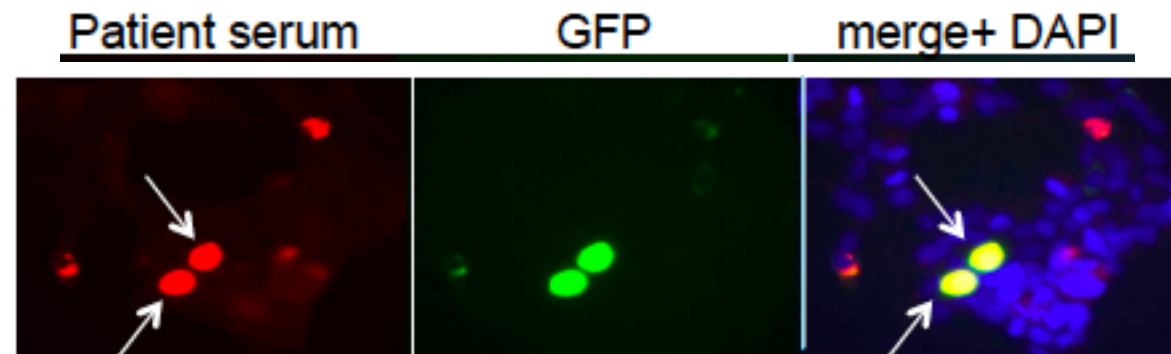
JC Antoine, O Benveniste, J Boucraut, E Delmont,
Y Perréon, L Schaeffer

Développement de nouveaux outils diagnostic

- Questionnaire > 200 participants
- Intérêt de disposer de dosage en routine de nouveaux anticorps
- **Domaine des myopathies**
 - Tests commerciaux
 - Anti OJ et EJ des tests peu fiables techniquement
 - Anti-cN1A et myosite à inclusion (RDL, LA, USA)
 - Anti HMGCoA, bons tests commerciaux de routine

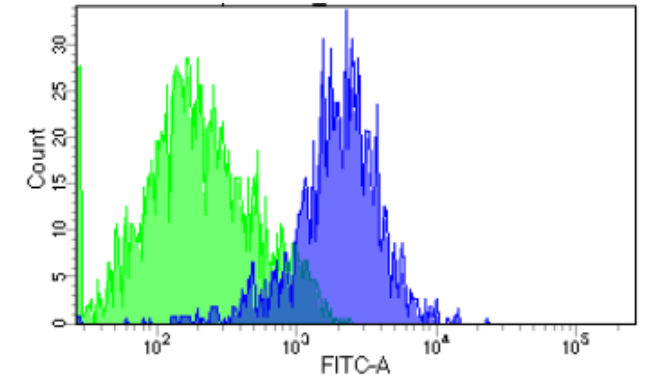
Développement de nouveaux outils diagnostic

- **Anticorps anti Rach de faible affinité et anti agrine**
- L Schaeffer Lyon
- Proposés en routine dans les 6 mois
- Anti LRP4 en développement
- Test cellulaires sur cellules HEK transfectées, possibilité de cotransfection

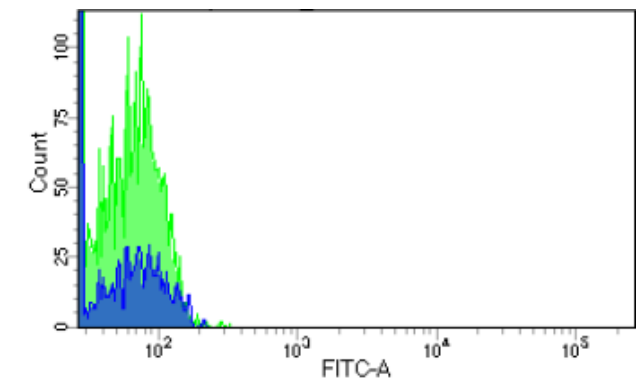


Développement de nouveaux outils diagnostic

- **Anticorps anti Neurofascin 155 et anti contactine isotype IgG4**
- J Boucraut, E Delmont Marseille
- Réalisé en routine depuis octobre 2016
- Une centaine de sérums testés
 - 2 positifs anti NF155
 - 1 positif anti contactine
- Cytométrie en flux sur cellules HEK transfectées



Sérum positif anti NF155 IgG4



Sérum négatif

Projets pour l'année à venir

- Poursuivre le développement de nouveaux outils diagnostic
- Plaquettes d'information aide à l'interprétation des tests biologiques par les cliniciens
- Recenser sur le site web FILNEMUS l'ensemble des tests et des laboratoires participants au diagnostic immunologique des pathologies neuromusculaires