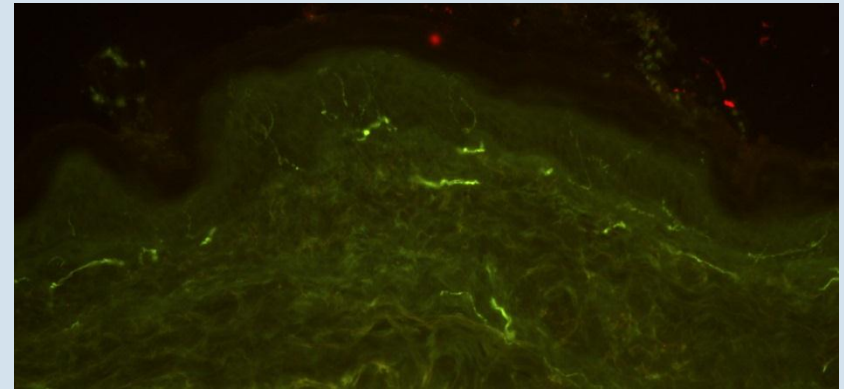


François Jérôme Authier  
Leonard Féasson  
Dominique Figarella- Branger  
Catherine Lacroix  
Franck Letournel  
Thierry Maisonobe  
Pascale Marcorelles  
André Maués de Paula  
Norma Romero  
Emmanuelle Uro-Coste  
Anne Vital



Commission Outils Diagnostiques : Anatomie Pathologique

**Animateur: Pascale Marcorelles**

- **Enquête sur l'activité 2014** des plateaux techniques de pathologie nerveuse et musculaire
  - ▣ Elaboration du questionnaire par le groupe de travail
    - Muscle
    - Nerf
    - Neuropathie des petites fibres
- **Comparaisons possibles:**
  - ▣ Enquête de 2011 sur l'activité 2010 réalisée par la Société Française de Neuropathologie
  - ▣ Enquête sur les biopsies nerveuses 2012 T. Maisonobe.

# Cibles de l'enquête



**Filnemus**  
Filière Neuromusculaire

- **CHU des Centres de référence et de compétences**
  - mailing au coordonnateur ou/et à l'anatomopathologiste
  - Questionnaire de 6 pages

<p><b>FILNEMUS FILIERE MALADIES NEURO MUSCULAIRES</b> <b>GROUPE Diagnostic</b> <b>Biopsies</b></p> <p><b>Plateaux techniques de pathologie musculaire et nerveuse y compris neuropathie à petites fibres</b> <i>Etat des lieux pour la filière neuromusculaire FILNEMUS (une réponse par plateau technique)</i></p> <p><b>II La structure</b></p> <ul style="list-style-type: none"> <li>- Intimité du plateau technique de pathologie musculaire et/ou nerveuse :</li> <li>- Rattachement administratif :             <ul style="list-style-type: none"> <li>- CHU ;</li> <li>- CHG ;</li> <li>- CNRS ;</li> <li>- INSERM ;</li> <li>- Autre ;</li> </ul> </li> <li>- Adresse du plateau technique de pathologie musculaire et/ou nerveuse :</li> </ul> <p>Tel Fax :</p> <ul style="list-style-type: none"> <li>- Ce plateau technique fait-il partie d'un centre de référence et/ou de compétence en pathologie musculaire et/ou nerveuse :</li> </ul> <p><b>III L'activité :</b></p> <ul style="list-style-type: none"> <li>- Combien de biopsies musculaires ont été étudiées sur ce plateau technique en 2014 :</li> <li>- Paraffine uniquement :</li> <li>- Analyse spécifique :</li> </ul> <p>Préciser si le médecin est le même pour l'étude en paraffine et le reste de l'étude</p> <p>Préciser si le laboratoire est le même pour l'étude en paraffine et le reste de l'étude</p> <ul style="list-style-type: none"> <li>- Combien de biopsies nerveuses ont été étudiées sur ce plateau technique en 2014 :</li> <li>- Paraffine uniquement :</li> <li>- Analyse spécifique (Microscopie électronique...):</li> </ul> <p>Préciser si le médecin est le même pour l'étude en paraffine et le reste de l'étude</p>	<p>Préciser si le laboratoire est le même pour l'étude en paraffine et le reste de l'étude</p> <ul style="list-style-type: none"> <li>- Pouvez-vous évaluer le nombre de relecteurs nerveuses, avec compléments d'examen, ou Si oui : Muscle</li> <li>- Nerve</li> </ul> <ul style="list-style-type: none"> <li>- Combien d'avis sur biopsies musculaires et/ou nerveuses ont été donnés sur ce plateau technique en 2014 :</li> <li>- Muscle</li> <li>- Nerve</li> </ul> <ul style="list-style-type: none"> <li>- Combien de biopsies musculaires et/ou nerveuses ont été étudiées en 2014 :</li> <li>- Nombre :</li> <li>- Colorations spéciales ou autres immunohistochimiques</li> </ul> <p>Préciser si le médecin interprétant ces biopsies est le même pour l'étude en paraffine et le reste de l'étude</p> <ul style="list-style-type: none"> <li>- Avec quelles ressources financières l'activité nerveuse est-elle réalisée ou aidée :</li> <li>- Facturation CCAM</li> <li>- FHN (actes FHN) :</li> <li>- MESSI :</li> <li>- Projets de recherche :</li> <li>- Autres (préciser) :</li> </ul> <ul style="list-style-type: none"> <li>- Les biopsies examinées dans la structure proviennent-elles de la région, France, autre ?</li> <li>- Muscle</li> <li>- Nerve</li> <li>- Petites fibres</li> </ul> <ul style="list-style-type: none"> <li>- Si les biopsies proviennent d'autres établissements y a-t-il une convention établie pour le reste de l'étude ?</li> <li>- Cette convention est-elle la CCAM et Montpellier ?</li> </ul> <ul style="list-style-type: none"> <li>- Les biopsies réalisées dans la structure proviennent-elles de la région, France, autre ?</li> <li>- Muscle</li> <li>- Nerve</li> <li>- cutanée pour petites fibres nerveuses</li> </ul>	<p>- Comment faites-vous en pratique une biopsie musculaire :</p> <ul style="list-style-type: none"> <li>- CCAM</li> <li>- biopsie</li> <li>- immunohistochimie</li> </ul> <p>- Actes hors nomenclature PHN pour les études :</p> <ul style="list-style-type: none"> <li>- Congélation</li> <li>- Colorations spéciales</li> <li>- Histo anatomologie</li> <li>- Microscopie électronique</li> </ul> <p>Comment faites-vous en pratique une biopsie nerveuse :</p> <ul style="list-style-type: none"> <li>- CCAM</li> </ul> <p>- Actes hors nomenclature :</p> <ul style="list-style-type: none"> <li>- Congélation</li> <li>- Microscopie électronique</li> <li>- Fibrilles dissociées</li> </ul> <p>Comment faites-vous en pratique une biopsie cutanée :</p> <ul style="list-style-type: none"> <li>- CCAM</li> </ul> <p>- Actes hors nomenclature :</p>	<p>Nom, statut et spécialité des médecins impliqués dans les biopsies musculaires et/ou nerveuses :</p> <p>Si retraite du/des médecins impliqués prévue dans les 12 prochains mois :</p> <p>La succession à moyen terme est-elle prévue dans les 12 prochains mois :</p> <p>Le successeur pressenti sera-t-il sur :</p> <ul style="list-style-type: none"> <li>- un poste hospitalier</li> <li>- un poste hospitalo-universitaire</li> </ul> <p>Les médecins lecteurs des biopsies de muscles, nerfs nerveuses sont-ils impliqués dans les sociétés savantes :</p> <ul style="list-style-type: none"> <li>- Société Française de neuropathologie</li> <li>- Société Française de Myologie</li> <li>- Société française du nerf périphérique</li> </ul> <p>Nombre d'ETP techniciens sur cette activité de plateau technique :</p> <p>Préciser l'appartenance de ces techniciens :</p> <ul style="list-style-type: none"> <li>- hospitalier</li> <li>- universitaire</li> <li>- autre</li> </ul> <p>Le personnel technique est-il fixe ou y a-t-il un roulement :</p> <p>Avez-vous un secrétariat propre à cette activité ?</p> <p>Où sont stockés les prélèvements congelés de muscle nerveux :</p> <ul style="list-style-type: none"> <li>- dans un CRB labellisé :</li> <li>- dans des congélateurs du laboratoire à visée</li> </ul> <p><b>III Les biopsies :</b></p> <ul style="list-style-type: none"> <li>- Quelle est le mode d'indication des biopsies Muscles :</li> <li>- neurologie</li> <li>- neuropathologie</li> <li>- autre (préciser) :</li> </ul> <ul style="list-style-type: none"> <li>- Quelle est le mode d'indication des biopsies Nerveuses :</li> <li>- staff collégial</li> <li>- neurologie</li> <li>- neuropathologie</li> <li>- autre (préciser) :</li> </ul> <ul style="list-style-type: none"> <li>- Quelle est le mode d'indication des biopsies Nerveuses cutanées :</li> <li>- staff collégial</li> <li>- neurologie</li> </ul>	<ul style="list-style-type: none"> <li>- neuropathologie</li> <li>- autre (préciser) :</li> </ul> <p>- Quel est le mode d'indication des biopsies cutanées pour l'étude des petites fibres :</p> <ul style="list-style-type: none"> <li>- staff collégial</li> <li>- neurologie</li> <li>- dermatologie</li> <li>- autre (préciser) :</li> </ul> <p>- Qui réalise les biopsies musculaires :</p> <ul style="list-style-type: none"> <li>- neurologie</li> <li>- neuropathologie</li> <li>- chirurgien</li> <li>- neuropathologie</li> <li>- autre (préciser) :</li> </ul> <p>- Qui réalise les biopsies nerveuses :</p> <ul style="list-style-type: none"> <li>- neurologie</li> <li>- neuropathologie</li> <li>- chirurgien</li> <li>- neuropathologie</li> <li>- autre (préciser) :</li> </ul> <p>- Qui réalise les biopsies cutanées pour étude des petites fibres :</p> <ul style="list-style-type: none"> <li>- neurologie</li> <li>- neuropathologie</li> <li>- dermatologie</li> <li>- autre (préciser) :</li> </ul> <p>- Par qui l'opérateur est-il assisté :</p> <ul style="list-style-type: none"> <li>- infirmier</li> <li>- aide soignant</li> <li>- technicien</li> <li>- autre (préciser) :</li> </ul> <p>- Dans quel local, les prélèvements biopsiques musculaires nerveux sont-ils réalisés :</p> <ul style="list-style-type: none"> <li>- bloc opératoire adulte</li> <li>- bloc opératoire pédiatrique</li> <li>- salle dédiée et aménagée :</li> <li>- autre (préciser) :</li> </ul> <p>- Nerfs prélevés :</p> <ul style="list-style-type: none"> <li>- musculo-cutané</li> <li>- sural</li> <li>- radial</li> <li>- autres</li> </ul> <p>- Où la congélation des prélèvements est-elle réalisée :</p> <ul style="list-style-type: none"> <li>- sur le site de prélèvement</li> <li>- au laboratoire</li> </ul>	<p>- Comment et par qui est effectué le transport des prélèvements du site de prélèvement au laboratoire :</p> <ul style="list-style-type: none"> <li>- prélèvement frais :</li> <li>- prélèvement congelé :</li> <li>- prélèvement fixe :</li> </ul> <p>- Ces prélèvements de muscle et/ou de nerf/petites fibres sont-ils associés à un consentement signé du patient ?</p> <ul style="list-style-type: none"> <li>- pour des études génétiques :</li> <li>- pour la recherche :</li> </ul> <p>- Les biopsies sont-elles réalisées :</p> <ul style="list-style-type: none"> <li>- en hôpital de jour</li> <li>- si oui : dans quel service ?</li> <li>- en externe :</li> <li>- en hospitalisation conventionnelle, hôpital de semaine :</li> </ul> <p>- Comment faites-vous l'acte biopsique muscle ou nerf ?</p> <ul style="list-style-type: none"> <li>- consultation spécialiste</li> <li>- si oui : de qui dépend l'unité de consultation (service, poie)</li> <li>- cotation acte IZ</li> <li>- acte infirmier</li> </ul> <p>- Comment faites-vous l'acte biopsique cutanée pour étude des petites fibres nerveuses ?</p> <ul style="list-style-type: none"> <li>- consultation spécialiste</li> <li>- autre cotation</li> </ul> <p><b>IV Environnement local</b></p> <p>- Ce plateau de pathologie musculaire et nerveuse est-il dans un environnement favorable et proche, en termes de complémentarité médicale :</p> <ul style="list-style-type: none"> <li>- Service clinique spécialisé dans les maladies musculaires et nerveuses (MDMN) :</li> <li>- Service de génétique médicale spécialisé dans les MDMN :</li> <li>- Autres (préciser) :</li> </ul> <p>- Ce plateau de pathologie musculaire et nerveuse est-il dans un environnement favorable et proche, en termes de complémentarité technique :</p> <ul style="list-style-type: none"> <li>- Service de biologie moléculaire spécialisé dans les MDMN :</li> <li>- Service de biochimie spécialisée dans les MDMN :</li> <li>- Autres (préciser) :</li> </ul> <p>- Ce plateau de pathologie musculaire et nerveuse a-t-il la possibilité de collaborer avec des structures spécialisées dans une autre région ou autre pays (préciser) :</p> <p>-</p> <p>- L'activité de diagnostic en pathologie musculaire et nerveuse sur ce plateau est-elle associée à une activité de recherche/publications :</p> <ul style="list-style-type: none"> <li>- Clinique : (Participation à des protocoles ...)</li> <li>- Fondamentale</li> </ul>
---------------------------------------------------------------------------------------------------------------------------------------------------------------------------------------------------------------------------------------------------------------------------------------------------------------------------------------------------------------------------------------------------------------------------------------------------------------------------------------------------------------------------------------------------------------------------------------------------------------------------------------------------------------------------------------------------------------------------------------------------------------------------------------------------------------------------------------------------------------------------------------------------------------------------------------------------------------------------------------------------------------------------------------------------------------------------------------------------------------------------------------------------------------------------------------------------------------------------------------------------------------------------------------------------------------------------------------------------------------------------------------------------------------------------------------------------------------------------------------------------------------------------------------------------------------------------------------------------------------------------------------------------------------------------------------------------------------------------------------------	-------------------------------------------------------------------------------------------------------------------------------------------------------------------------------------------------------------------------------------------------------------------------------------------------------------------------------------------------------------------------------------------------------------------------------------------------------------------------------------------------------------------------------------------------------------------------------------------------------------------------------------------------------------------------------------------------------------------------------------------------------------------------------------------------------------------------------------------------------------------------------------------------------------------------------------------------------------------------------------------------------------------------------------------------------------------------------------------------------------------------------------------------------------------------------------------------------------------------------------------------------------------------------------------------------------------------------------------------------------------------------------------------------------------------------------------------------------------------------------------------------------------------------------------------------------------------------------------------------------------------------------------------------------------------------------------------------------------------------------------------------------------------------------	-------------------------------------------------------------------------------------------------------------------------------------------------------------------------------------------------------------------------------------------------------------------------------------------------------------------------------------------------------------------------------------------------------------------------------------------------------------------------------------------------------------------------------------------------------------------------------------------------------------------------------------------------------------------------------------------------------------------------------------------------------------------------------------------------------------------------------------------------------------	-----------------------------------------------------------------------------------------------------------------------------------------------------------------------------------------------------------------------------------------------------------------------------------------------------------------------------------------------------------------------------------------------------------------------------------------------------------------------------------------------------------------------------------------------------------------------------------------------------------------------------------------------------------------------------------------------------------------------------------------------------------------------------------------------------------------------------------------------------------------------------------------------------------------------------------------------------------------------------------------------------------------------------------------------------------------------------------------------------------------------------------------------------------------------------------------------------------------------------------------------------------------------------------------------------------------------------------------------------------------------------------------------------------------------------------------------------------------------------------------------------------------------------------------------------------------------------------------------------------------------------------------------------------------------------------------------------------------------------------------------------------------------------------------------------------------------------------------------------------------------------------------------------------------------------------------------------------------	-------------------------------------------------------------------------------------------------------------------------------------------------------------------------------------------------------------------------------------------------------------------------------------------------------------------------------------------------------------------------------------------------------------------------------------------------------------------------------------------------------------------------------------------------------------------------------------------------------------------------------------------------------------------------------------------------------------------------------------------------------------------------------------------------------------------------------------------------------------------------------------------------------------------------------------------------------------------------------------------------------------------------------------------------------------------------------------------------------------------------------------------------------------------------------------------------------------------------------------------------------------------------------------------------------------------------------------------------------------------------------------------------------------------------------------------------------------------------------------------------------------------------------------------------------------------------------------------------------------------------------------------------------------------------------------------------------------------------------------------------------------------------------------------------------------------------------------	--------------------------------------------------------------------------------------------------------------------------------------------------------------------------------------------------------------------------------------------------------------------------------------------------------------------------------------------------------------------------------------------------------------------------------------------------------------------------------------------------------------------------------------------------------------------------------------------------------------------------------------------------------------------------------------------------------------------------------------------------------------------------------------------------------------------------------------------------------------------------------------------------------------------------------------------------------------------------------------------------------------------------------------------------------------------------------------------------------------------------------------------------------------------------------------------------------------------------------------------------------------------------------------------------------------------------------------------------------------------------------------------------------------------------------------------------------------------------------------------------------------------------------------------------------------------------------------------------------------------------------------------------------------------------------------------------------------------------------------------------------------------------------------------------------------------------------------------------------------------------------------------------------------------------------------------------------------------------------------------------------------------------------------------------------------------------------------------------------------------------------------------------------------------------------------------------------------------------------------------------------------------------------------------------------------------------------------------------------------------------------------------------------------------------------------------------------------------------------------------------------------

# L'enquête

## □ **2015:**

- 23 centres ont répondu sur l'activité 2014
- Angers, Bordeaux, Brest, Caen, Clermont Ferrand, Créteil-Mondor, Grenoble, Institut de Myologie, Kremlin-Bicêtre, La Martinique, La Réunion, Lariboisière, Lille, Limoges, Lyon, Marseille, Nantes, Nice, Pitié Salpêtrière, Rouen, Saint Etienne, Toulouse, Trousseau

## □ **2011:**

- 21 centres avaient répondu sur l'activité 2010
- 21 centres ont répondu aux 2 enquêtes

# Prise en charge des biopsies

## Acte biopsique

- En externe: 16 Centres
  - tous centres pour les biopsies cutanées pour petites fibres
- Hospitalisation de jour: 15 centres
- Hospitalisation conventionnelle: biopsies nerfs (3 centres), hospitalisés tous centres

## □ Cotation acte biopsique

- Cotation chirurgie / consultation spécialiste

## □ recommandations parues en 2010 de prise en charge des biopsies de nerf et muscle

### □ Tous les centres

- congélation adaptée, sur site, paraffine, batterie d'immunohistochimie
- Microscopie électronique : Tous les centres ont un accès: direct ou par envoi à un autre centre
- Stockage en congélation : Sanitaire ou CRB : 5 centres

## □ Cotation des biopsies

- Convention avec autres établissements si recrutement externe: 9 centres
- CCAM et AHN Montpellier

## □ Parution le 31 juillet 2015: Instructions DGOS actes éligibles MERRI G03

# MERRI GO3

INSTRUCTION N° DGOS/PF4/2015/258 du 31 juillet 2015 relative aux modalités d'identification, de recueil des actes de biologie médicale et d'anatomocytopathologie hors nomenclature éligibles au financement au titre de la MERRI G03.

NOR : AFSH1518884J

Classement thématique : Etablissements de santé

Validée par le CNP le 17 juillet 2015 – Visa CNP 2015-127

## □ Liste complémentaire transitoire

### □ Histoenzymologie

### □ Microscopie électronique

- Applicable dès 2015

- Non pérenne

- Principe acte global

## □ Evaluation par HAS

### □ Disparition de la liste complémentaire

- Soit passage CCAM

- Soit suppression de la liste

<b>Catégorie :</b> Directives adressées par la ministre aux services chargés de leur application.
<b>Résumé :</b> La présente instruction décrit les nouvelles modalités de prise en charge de deux catégories d'actes de biologie et d'anatomocytopathologie hors nomenclature (HN) au titre de la dotation MERRI G03 à compter de 2015. Sont concernés par cette prise en charge les actes innovants, décrits au sein du Référentiel des actes Innovants hors nomenclature (RIHN). Sont également concernés les actes HN susceptibles de faire l'objet d'une proposition de prise en charge ultérieure par la collectivité, compte tenu de leur niveau suffisant de validation clinique estimé par les sociétés savantes de biologie médicale et d'anatomocytopathologie. Cette deuxième catégorie d'actes est décrite au sein de la liste dite complémentaire transitoire.
<b>Mots-clés :</b> biologie, anatomocytopathologie, innovation, hors nomenclature (HN), RIHN, MERRI
<b>Textes de Référence :</b> -Loi n°2013-442 du 30 mai 2013 portant réforme de la biologie médicale -Articles L.162-1-7, L.162-1-7-1, L.162-1-8, L.162-22-13, L.162-26, L.165-1-1 et D.162-7, D.162-8, R.162-22 et R.165-63 du code de la sécurité sociale -Arrêté du 18 juin 2012 fixant la liste des procédés biologiques utilisés en assistance médicale à la procréation

DGOS	LISTE COMPLÉMENTAIRE D'ACTES DE BIOLOGIE MÉDICALE ET D'ANATOMOCYTOPATHOLOGIE	Version juillet 2015
Les nouveaux codes générés en 2015 (pour les fusions d'actes pré-existants ou modification de l'architecture d'un chapitre) apparaissent en rouge dans la liste.		

Code acte liste complémentaire	Libellé de l'acte de la liste complémentaire	Cotation maximale	Valorisation maximale (base 0,27 € ou 0,28 €)	Note de commentaire
<b>01. Anatomocytopathologie</b>				
A033	Examen cytopathologique ou histopathologiques en microscopie électronique	AHC 320	896,00 €	
A047	Autopsie adulte (> 15 ans et 3 mois) : cerveau	AHC 120	33,60 €	Examen macroscopique et histologique après bloc paraffine du cerveau
A067	Enzymologie sur coupe ≤ 3 enzymes	AHC 150	42,00 €	Une cotation par lame
A086	Autopsie adulte (> 15 ans et 3 mois) : bloc viscéral	AHC 500	140,00 €	Examen externe, prélèvement et dissection du bloc viscéral, examen macroscopique et histologique après bloc paraffine des organes individualisés
A091	Autopsie enfant (> 4 jours et < 15 ans et 3 mois) : bloc viscéral	AHC 500	140,00 €	Examen externe, prélèvement et dissection du bloc viscéral, examen macroscopique et histologique après bloc paraffine des organes individualisés
A092	Autopsie enfant (> 4 jours et < 15 ans et 3 mois) : cerveau	AHC 120	33,60 €	Examen macroscopique et histologique après bloc paraffine du cerveau
A093	Autopsie enfant (> 4 jours et < 15 ans et 3 mois) : moelle épinière	AHC 120	33,60 €	Examen macroscopique et histologique après bloc paraffine de la moelle épinière
A095	Biopsie de greffon	AHC 200	56,00 €	
A120	Enzymologie sur coupe > 3 enzymes	AHC 200	56,00 €	Une cotation par lame
A121	Autopsie adulte (> 15 ans et 3 mois) : moelle épinière	AHC 120	33,60 €	Examen macroscopique et histologique après bloc paraffine de la moelle épinière

# Prise en charge des biopsies

## Plateau technique spécialisé

- Stabilité: pas de nouveau centre pour Muscle et nerf
  - Plateau technique propre: 4 centres
- Nouvelle Activité: neuropathie à petites fibres dans 7 centres
- **Médecin spécialisé en neuropathologie:** nombre stable par rapport enquête 2011
  - un ou plusieurs par centre
    - Spécialité d'origine variable selon centres
    - Activité partielle en pathologie neuro musculaire sauf exception
    - au moins un HU dans 13 centres
  - Mêmes médecins pour interprétation nerf, muscle et petites fibres
    - Exceptions: 3 centres
  - Succession dans les 5 ans?
    - 6 centres concernés
      - 4 en préparation, succession planifiée
      - 2 non effectives: 1 non réalisée mais possible et 1 en cours de prospection
      - Nécessité poste supplémentaire ou demande d'un poste pérenne : 2 centres
- **Temps technique dédié:** stable par rapport enquête 2011
  - Hospitalier dans tous les centres
  - Universitaire: 3 centres
  - Autre: 3 centres

# Réalisation des biopsies

## Prescription:

- ❑ Collégiale: cas particuliers (14 centres)
- ❑ Neurologue, neuropediatre
- ❑ Interniste, rhumatologue, réanimateurs...

## ❑ Geste biopsique

- ❑ Chirurgien: 20 centres
  - biopsies pédiatriques
  - Muscle et nerf
- ❑ Neuropathologiste: 8 centres
- ❑ neurologue: 11 centres
- ❑ Autres: variés

## ❑ Réalisation des biopsies en interne:

- ❑ Bloc:
  - Pédiatrie: tous centres
  - Adulte: 13 centres
- ❑ Salle dédiée: 14 centres
- ❑ Aide opératoire: interne (1 centre), infirmier (20 centres), aide soignant (6 centres), technicien (4 centres)

## ❑ Transport des biopsies:

- ❑ Interne: pneumatique, coursier, technicien, médecin (3 centres)
- ❑ Externe: transporteur spécialisé



# Comparaison avec activité de 2010

- Nombre total de biopsies muscle
  - ▣ Sur 21 CHU: 4043 biopsies en 2010
  - ▣ Versus 23 CHU: **4188 biopsies en 2014**
  
- Nombre total de biopsies Nerf
  - ▣ Sur 21 CHU: 800 biopsies en 2010
  - ▣ Versus 23 CHU: **708 biopsies en 2014**
  
- Nombre total de biopsies petites fibres
  - ▣ Activité sur 7 centres: **711 biopsies en 2014**
  
- Pour les 21 CHU comparables:
  - ▣ 10 ont une activité très stable
  - ▣ Autres : Gain ou perte d'activité pouvant être >30%
    - Indications selon staff multidisciplinaire
    - Correspondants, Hôpitaux généraux, extériorisation, activité internationale

# Biopsies de muscle: Activité 2014

## Globale des 23 centres tous CHU : 4188 biopsies interprétées en 2014

- ▣ 1 centre 550 biopsies
- ▣ 1 centre 400 biopsies
- ▣ 9 centres entre 400 et environ 200 biopsies
- ▣ 12 centres de 100 biopsies à 30
- ▣ Recrutement interne aux CHU,
- ▣ Recrutement externe venant d'autres CHU, de CHG, de l'étranger...
  - ▣ Cas des 11 centres ayant le plus d'activité
- ▣ Biopsies non comptabilisées
  - CHU qui n'ont pas répondu et qui participent à la filière
  - CH mais beaucoup ont des accords avec les CHU acteurs de la filière
  - cabinets privés d'anatomie pathologique
- ▣ Demandes d'avis:
  - Parfois seulement sur biopsie en paraffine
  - Envoi pour avis: 380 cas reçus par 16 centres (un centre 201 avis)
    - Soit pathologiste non spécialisé
    - Soit avis après première lecture pathologiste spécialisé

# Biopsies de muscle

- Relecture interne
  - Initiale en staff:
    - Pour quelques centres: toutes les biopsies
    - Autres centres : environ 20% des dossiers
  - Relecture à distance du geste:
    - 15 centres
    - Environ 400 biopsies muscle en 2014
    - Evaluation du nombre de biopsies relues pas évidente
- Biopsies foétales:
  - 8 CHU de façon régulière: 122 biopsies
- Prélèvements cardiaques lors de greffe:
  - Précisé par 2 CHU

# Biopsies de nerf

## □ **Activité globale 2014: 708 biopsies**

- 3 centres: de 150 à 80 biopsies
- 7 centres : entre 55 et 20 biopsies
- 11 centres moins de 20
- Pas de biopsies de nerf: 2 centres

## □ **Prélèvements**

- Musculo cutané: 16 centres, Radial : 6 centres, Sural: 13 centres

## □ **Relecture:**

- Petit nombre de cas: environ 42 cas en 2014
  - 6 centres

## □ **Avis**

- Petit nombre de cas: non comptabilisé dans les réponses
- 3 centres

## □ **Techniques réalisées**

- seulement paraffine:
  - 4 centres ( pour la moitié des cas vus dans ces centres)

# Biopsies cutanées pour neuropathie des petites fibres

- Pas de comparaison possible avec activité 2010
- **Activité globale 2014: 711 biopsies et 7 CHU**
  - 1 centre > 200 biopsies
  - 2 centres > 100 biopsies
  - 5 centres: de 50 à 28
  - Recrutement interne et externe pour les centres ayant la plus forte activité

# Environnement

## **Pour les 23 centres ayant répondu à l'enquête**

- Contexte local favorable: centre de référence ou de compétences
  - ▣ Services cliniques spécialisés
  - ▣ Laboratoires spécialisés
  - ▣ Complémentarités locales et régionales
- Collaboration à distance
  - ▣ Plateaux très impliqués dans la collaboration inter sites
    - Autres plateaux techniques biopsies
    - Examens particuliers: biochimie, génétique...
    - Structures à l'étranger: collaboration régulière pour 2 centres
- Contexte local d'activité de recherche
  - ▣ Clinique: 19 centres / 18 centres en 2010
  - ▣ Fondamentale : 12 centres / 11 centres en 2010

# Activité en réseau?

- Proposition de travail en réseau
  - Importance des contacts multi sites
  - Importance des expertises particulières
  - Importance de la conservation et de la transmission de la spécialité (et des techniques)
    - D'où importance de la conservation du primo diagnostic
  - Importance d'une mise en commun
    - des pratiques
    - des expertises
    - des moyens
- Fiche-action élaborée par le groupe

# Fiche action

## Mise en place d'un réseau

Annexe III Modèle de fiche-action

n° axe	Nom de l'axe	
n° action	Nom de l'action Creation d'un reseau national des plateaux techniques de microscopie	
	Nom du responsable Pr P Marcorelles	
Argumentaire		Objectifs
Existence d'un maillage national par un nombre restreint de plateaux techniques de microscopie. Parmi ces centres, certains ont développé une expertise dans des domaines spécifiques comme par exemple la microscopie électronique, la foetopathologie, la pathologie nerveuse et pourraient être des centres de recours pour ces activités spécifiques. Une organisation commune des pratiques diagnostiques serait bénéfique		Homogénéisation des techniques et pratiques Organisation de centres de recours articulation avec autres sous commissions diagnostiques de la filière, centres de ressources biologiques évaluation de techniques nouvelles: intérêt réel?
Description de l'action		
Mise en commun des techniques; organisation d'une "centrale" d'achat avec mise au point commune et diffusion Mise en commun des spécialisations; recours par certains centres identifiés ( Nerf, microscopie électronique, western blot, foetopathologie...) Discussion de diagnostics (Deuxième lecture) et formation continue en réseau Réalisation de banque virtuelle: codification de classement ,cohortes nationales de biopsies organisation des prélèvements biopsiques: biopsies de qualité optimale ( technique de prélèvement) dans des centres agréés		
Acteurs et moyens impliqués		
Demande d'un Arc coordonnateur participation des neuropathologistes des différents centres possibilité pratique d'échange multistes ( envois ...) Biopsies réalisées en centres agréés; facilitation du déplacement des patients Etude pilote sur centres volontaires et extension progressive		
Calendrier	Coût estimé	
2015 mise en place reseau avec identification des centres spécialisés de recours 2016- 17 organisation commune débutante	ARC coordonnateur au minimum à mi temps/ an actions communes et facturation du second avis: 30 k€/ an	
Critères de suivi et d'évaluation		
- rayonnement du réseau: nombre de centres participants activement et nombre de mise au point partagées - Modifications des pratiques: critères de qualité des biopsies; - échanges avec les autres sous commissions: évaluation intérêt d'une technique nouvelle - Utilisation de deuxième avis: nombres de cas discutés en diagnostic		

- Moyens
- Objectifs
  - ▣ Affichage maillage national des Centres
  - ▣ Mise en commun des spécialisations: activité de recours
  - ▣ Mise en commun de points techniques ( Anti corps , centrale achat)
  - ▣ Articulation avec autres commissions
- Suivi